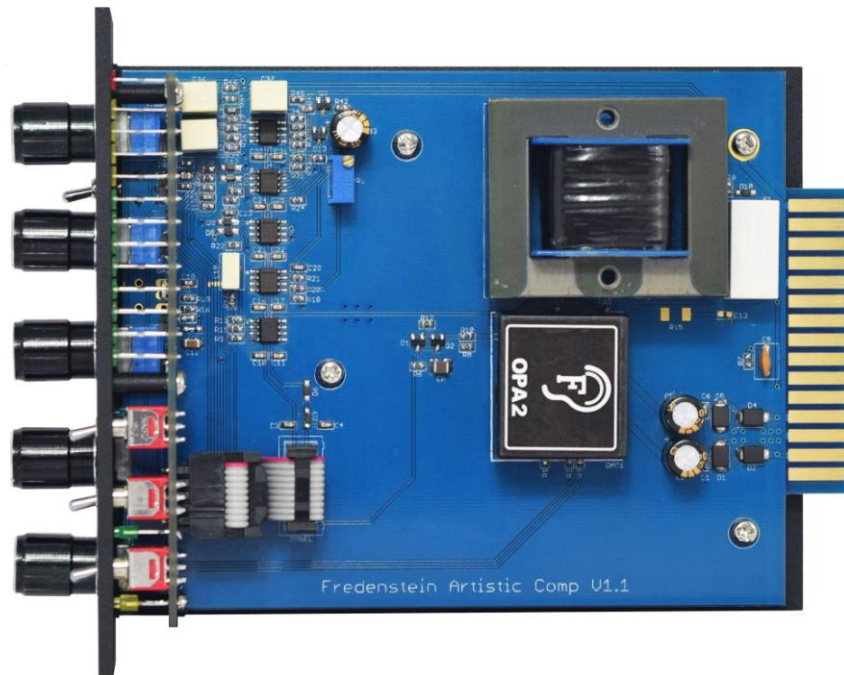


Artistic Comp Kompressor



Der Artistic Comp ist ein analoger FET-Kompressor im 500er Format.

Mit der Entwicklung des Artistic Comp beweist Fredenstein, dass professionelle Qualität auch preiswert sein kann.

Dadurch eignet sich der Artistic Comp nicht nur zum Einsatz in professionellen Tonstudios, sondern auch in Heimstudios.

Fredenstein hat eine „Reverse Mancini“ Schaltung entwickelt, was den FET-Kompressor linearer arbeiten lässt, wie das noch im klassischen UA1176 der Fall war. Mit dieser trickreichen Schaltung braucht der Pegel nicht mehr unter 1V_{ss} gesenkt zu werden um den FET linear arbeiten zu lassen. Die gleiche Schaltung wurde schon im Fredenstein F200 verwendet und von mehreren renommierten Fachzeitschriften mit „sehr gut“ bewertet.

Seinen einzigartig charaktervollen Klang verdankt der Artistic Comp dem Einsatz eines vollständig diskret aufgebauten Operationsverstärkers OPA2 sowie dem hochwertigen amerikanischen Ausgangsübertrager.

Der OPA2 verfügt über ein Industrie Standard Pin-Out und kann ohne Werkzeuge gewechselt werden. Der OPA2 nutzt integrierte und gepaarte Eingangstransistoren und ist vollständig in SMT Technologie gefertigt.

Als Anzeige für die Pegel-Reduktion dient eine 12 stellige LED Anzeige.

Dabei wird der Bereich von 1 – 8dB sehr genau in 1 dB- Schritten angezeigt und von 10 – 16 dB in 2 dB Schritten.

Als Übersteuerungsanzeige dient eine CLIP LED, die Pegel ab +24 dBu anzeigt.

Regelbare Release-Zeiten von 70 Millisekunden bis 2,5 Sekunden, einstellbare Attack Zeiten von 0,5, 5 und 25 Millisekunden, einstellbare Ratio von 2:1 bis 20:1, sowie der zuschaltbare Side-Chain Filter von 150 oder 300Hz und die Möglichkeit, das unkomprimierte und komprimierte Signal zu mischen, machen den Einsatz des Artistic Comp noch vielseitiger.

Da zwei Artistic Comp verlinkt werden können, eignet sich das Gerät natürlich auch zum Pre- oder Mastern.

Wie alle Fredenstein-Produkte wurde der Artistic Comp von einem deutsch-amerikanischen Team entwickelt und wird in Taiwan gefertigt.

Merkmale:

- ➡ Diskret aufgebauter Operationsverstärker OPA2
- ➡ Hochwertiger Ausgangsübertrager, made in U.S.A.
- ➡ Reverse Mancini Schaltung
- ➡ Wet Dry Mixfunktion
- ➡ Zuschaltbarer Side Chain Filter
- ➡ Bypass Schalter
- ➡ Link Funktion
- ➡ Eingangspegel von -10dB bis +20dB einstellbar
- ➡ Make-Up Gain von 0 bis 20dB regelbar
- ➡ 16 stellige LED-Anzeige zur Kontrolle der Pegel-Reduktion

Technische Daten:

Make-up Gain: 20dB
Side-chain Filter: 150 oder 300Hz (schaltbar)
Attack Time: 0.5, 5 und 25ms (schaltbar)
Release Time: 70msec bis 2,5sec
Ratio: 2:1 bis 20:1
Frequenzgang: 20 Hz – 20,000 Hz, +/- 1dB
Verzerrung: < 0.05%
S/N Ratio: >90dB bei 0dB Gain
Eingangs- Widerstand: >5KOhm
Ausgangs- Widerstand: 600 Ohm
Max. Eingangspegel: +26dBu
Max. Ausgangspegel: +26dBu
Eingangsregelbereich: -10dB bis +20dB
Clip Anzeige: +24dBu
Leistungsaufnahme: +/- 16V +/- 75mA

Preis: 239,00€ (inkl. MwSt.)